

2.650 m² für Ihre Bauprojekte in absolut ruhiger Anliegerstraße

Kornweihenweg 22, 15806 Zossen / Dabendorf



Kaufpreis
663.750,00 €



Grundstück
2.655 m²



OBJEKTDATEN

Immobilienart: Grundstück zum Kauf

Immobilientyp: Grundstück

Kaufpreis: 663.750 €

Provision: 47.390,00 Euro inklusive 19 % MwSt

Grundstücksgröße: 2.655,00 m²

OBJEKTBE SCHREIBUNG

Im Zossener Ortsteil Dabendorf bieten wir Ihnen dieses Grundstück mit einer Fläche von 2655 m² in ausgesprochen ruhiger Wohnlage, am Ende einer Sackgasse, an. Hier können Sie Ihre Bauprojekte verwirklichen.

Das Grundstück beinhaltet drei Flurstücke, Flurstück 256 mit 763 m², Flurstück 257 mit 1138 m² sowie Flurstück 258 mit 754 m².

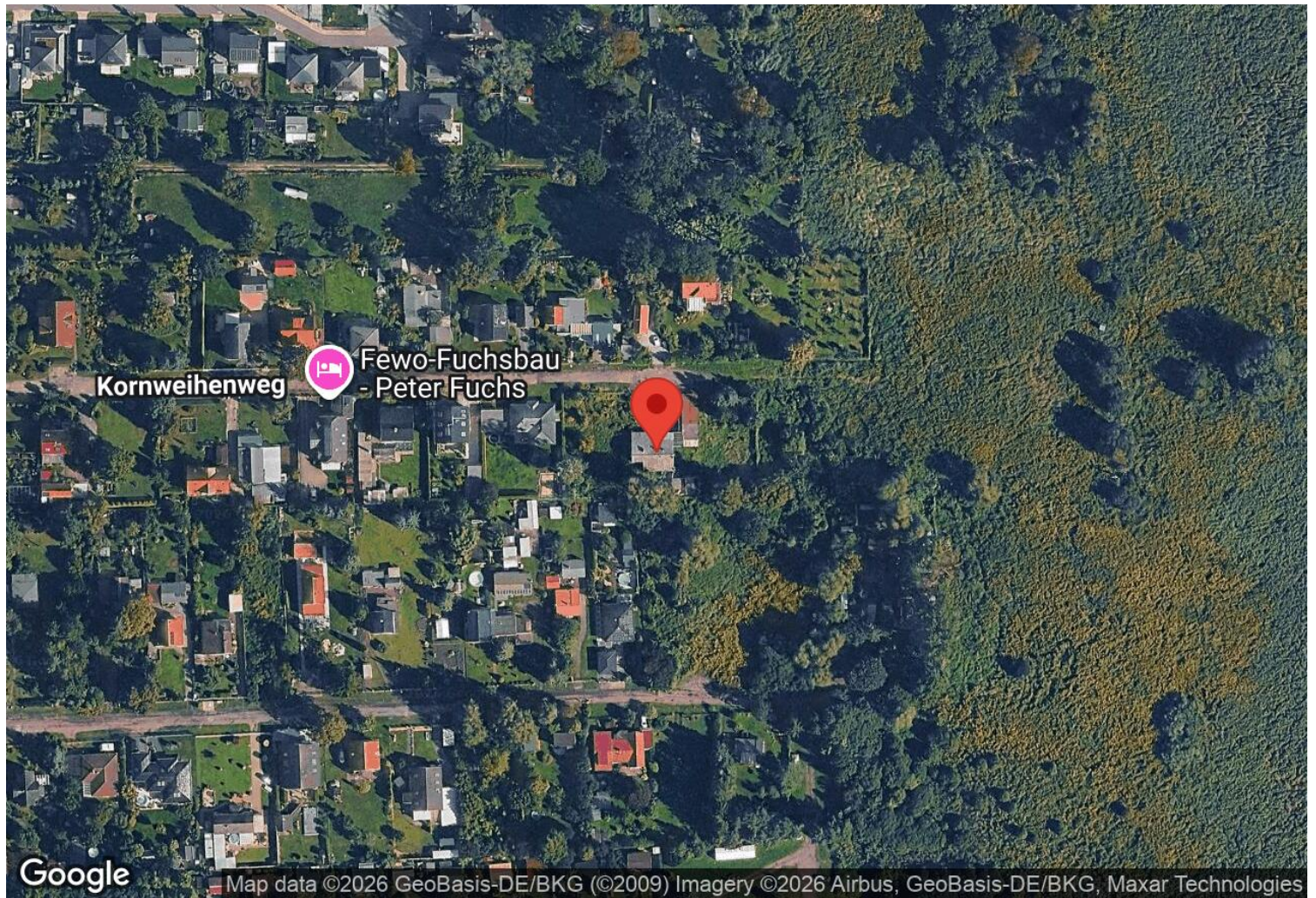
Die Breite entlang der Straße beträgt 70,00 m, die Tiefe 38,00 m.

Wasser, Strom und Gas liegen in der Straße an.

Das mittlere Flurstück ist mit einem nicht unterkellerten Gebäude und einem Nebengelass bebaut. Wir stufen beide Gebäude als abrisstauglich ein.

OBJEKTDDETAILS

- drei Grundstücke mit 2655 m², aufgeteilt in:
 - > Flurstück 256 mit 763 m²
 - > Flurstück 257 mit 1138 m²
 - > Flurstück 258 mit 754 m²
- gelegen in Zossen, Ortsteil Dabendorf
- absolut ruhige Lage am Ende einer Sackgasse
- Breite entlang der Straße 70,00 m, Tiefe 38,00 m
- Wasser, Strom und Gas in der Straße



Kornweihenweg 22, 15806 Zossen / Dabendorf

Die über 20.000 Einwohner zählende, von Wäldern und Seen umgebene Stadt Zossen gehört zum Landkreis Teltow-Fläming. Jeder der zehn Ortsteile bietet Ihnen zahlreiche Möglichkeiten, Ihre Freizeit zu gestalten. Zugleich wohnen Sie nicht weit entfernt von Berlin und Potsdam.

In die Stadtzentren von Berlin und Potsdam fahren Sie mit dem Auto in weniger als einer Stunde. Der Berliner Ring (Abfahrt Rangsdorf) bzw. die A 13 nach Dresden (Abfahrten Mittenwalde und Ragow) sind in ungefähr zehn Minuten erreichbar.

Der Bahnhof Dabendorf befindet sich ungefähr 1,5 Kilometer vom Grundstück entfernt und ist fußläufig zu erreichen.

Zweimal stündlich verkehrt ein Regionalzug nach Berlin, die Fahrzeit beträgt ungefähr 45 Minuten und lediglich 15 Minuten zum Flughafen BER.

Im Umkreis finden Sie eine Vielzahl von Seen, die Sie zum Baden, Angeln oder zum Wasserski und Wakeboarden einladen. Sie können die Natur beim Wandern, während einer Fahrradtour, einer Draisinenfahrt oder auch beim Klettern im Kletterwald Kallinchen erkunden. Über das Jahr verteilt hat Zossen viele Veranstaltungen zu bieten.

SONSTIGES

Gern vermarkten wir auch Ihre Immobilie!

Wir freuen uns auf Ihren Anruf und den gemeinsamen Besichtigungstermin.

Andreas Franke - 0172 262 00 14
GREBE CONSULT Immobilien e. Kfm.
Immobilienmakler in Berlin und Brandenburg

Platz für Ihre Notizen:

.....

.....

.....

.....

.....

.....

.....

BILDERGALERIE



ruhige Sackgassenlage



Flurstück 256



Flurstück 256 Bild 2



Flurstück 256 Bild 3



Blick von der Straße



Flurstück 257 mit Bebauung

BILDERGALERIE



Grebe  Immobilien

Flurstück 258



Grebe  Immobilien

Ortskern Zossen



Grebe  Immobilien

Marktplatz Zossen



Grebe  Immobilien

Rathaus Zossen



Grebe  Immobilien

Stadtpark Zossen



Grebe  Immobilien

Badestelle am Wünsdorfer See

IHR ANSPRECHPARTNER



Herr Andreas Franke

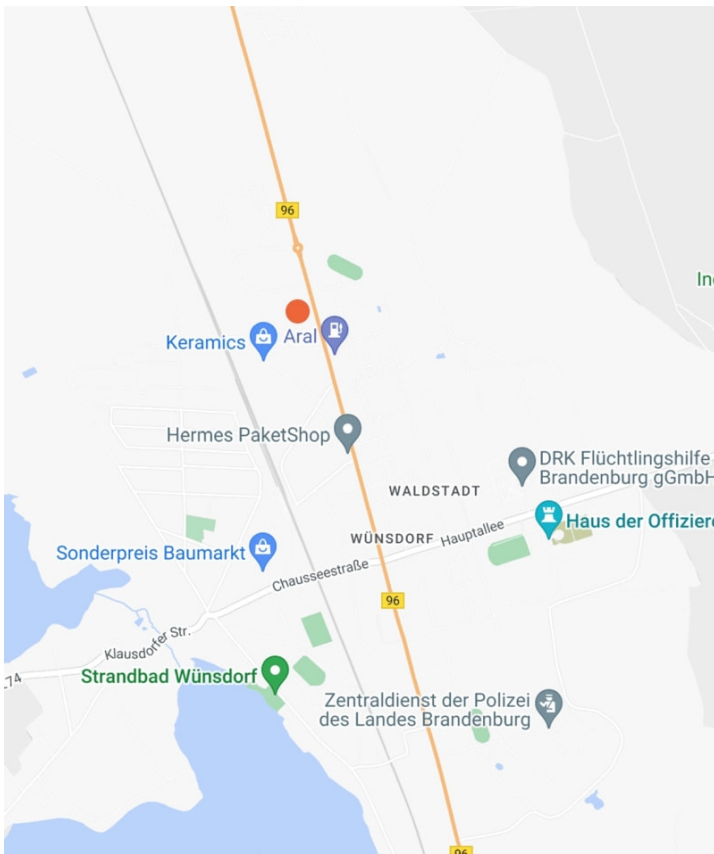
Berliner Allee 52

15806 Zossen / Wünsdorf

Mobil: 00491722620014

a.franke@grebe-consult.com

Webseite: <https://www.grebe.immobilien>



KONTAKT

GREBE CONSULT Immobilien

Berliner Allee 52

15806 Zossen

Deutschland

Telefon: 0049 33702 681 485

www.grebe.immobilien

Vertretungsberechtigter: Tim Grebe

Aufsichtsbehörde: Gewerbeamt Zossen, Marktplatz 20, 15806 Zossen

Handelsregister: HRA 5920 P in Potsdam

**Für die Redaktion von Focus zählt GREBE CONSULT
Immobilien zu Deutschlands besten Immobilien-Maklern.**

Quelle: Focus Maklerliste 2012 - 2017